



Montage Duschenhet 300-I

Artikelnummer: 24281.300.300

Ingående delar:

Med i paketet skall följande finnas:

- Magnetventil
- Vägglatta med IR sensor
- 2 st skruvar M5x8
- Väggdosa LK utan rörkoppling

Förlängningskablar och nätaggregat/batterifack är tillbehör och beställs separat.
Duschhuvud beställs också separat.



Placering

Planera montage av de olika enheterna så att sladdlängderna räcker. Normalt placeras magnetventil och nätaggregat/batterifack i undertak eller liknande dolt utrymme.

Alla kablarna har snabbkopplingar. Diametern på kopplingarna är max 9 mm och två kablar behöver dras ner till sensorn.

Skyddsror 20/25 mm dras ner till LK väggdosa, ingår ej.

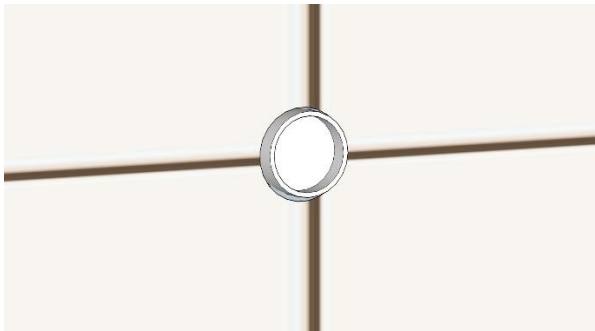
Magnetventil och nätaggregat/batterifack har IP klass 67 eller högre.

Montage Sensor

Montera väggdosa enligt tillverkarens instruktioner.

http://www.lksystems.se/globalassets/inriver/resources/se.29.c.30_lk-vaggdosa-uni-push-x16-v25.pdf

Placera sensorn så att inget rör eller annat skymmer sensorn vid användning.

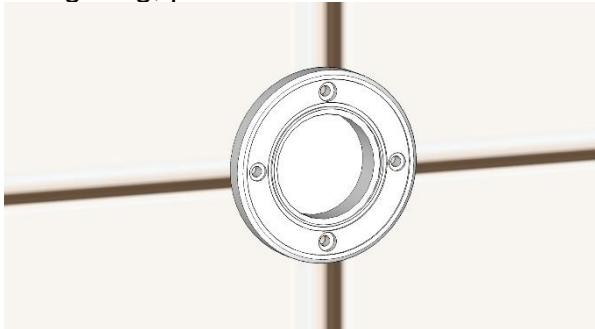


Rengör vägg samt väggplatta, torka torrt, och limma sedan väggplattan med de gångade hålen horisontellt placerade. Centrera väggplattan över väggdosa.

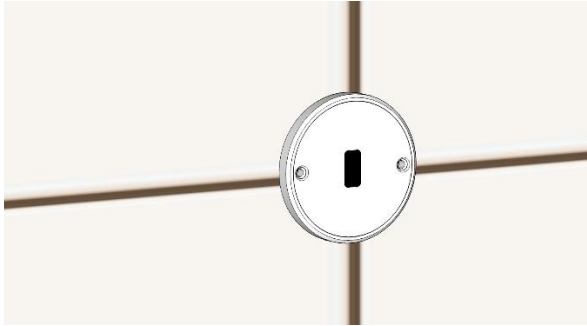
Alternativt kan man skruva väggplattan i väggen, men limning rekommenderas.

Lämpligt lim: Soudal Fixall High Tack

Rengöring, primer: Soudal Surface Activator



Vänta helst till limmet härdat, ca 4-8 timmar innan locket med sensorn skruvas på plats. Anslut sensorn, lägg o-ring på plats och skruva dit locket.



Anslut sensorn enligt instruktion nedan.

Montera magnetventil

- Anslut eventuellt separat avstängningsventil på vattenledningen.
- Anslut magnetventilen till vattenledningen (kallt vatten) Observera flödesriktningen. OBS! Använd koppling med planpackning, ej lin, gängtejp eller liknande.
- Spola rent vattenledningen innan magnetventilen monteras/tas i bruk

Elektrisk anslutning

- Anslut magnetventilen via förlängning kabel till sensorns svarta 2-poliga honkontakt. OBS! Magnetventilen är bi-stabil och kan vara öppen innan den får ström första gången. Observera att kabelns styrklack vänds åt rätt håll.
- Anslut sensorns hankontakt (via kabel, 3 till 2-polig) till nätaggregat/batteri. Observera att kabelns styrklack vänds åt rätt håll.
- Sensorn ska blinka till snabbt då den får ström.