

Montage WC spolning 24220.430.010 (IR), 24220.430.020 (Piezo)

Ingående delar:

Med i paketet skall följande finnas (ibland bipackas T-koppling och väggdosa för snabbare montage)

- Magnetventil
- Elektronikmodul
- Tryckknapp
- T-koppling för busskabelanslutning
- Förlängningskabel elektronikmodul – sensor



1 Placering

Planera montage av de olika enheterna så att sladdlängderna räcker. Spolventilen måste placeras minst 400 mm ovanför toalettstolens övre kant. Spolventilens utlopp ska skjutas in i WC:n spolrör med ett luftgap mellan.

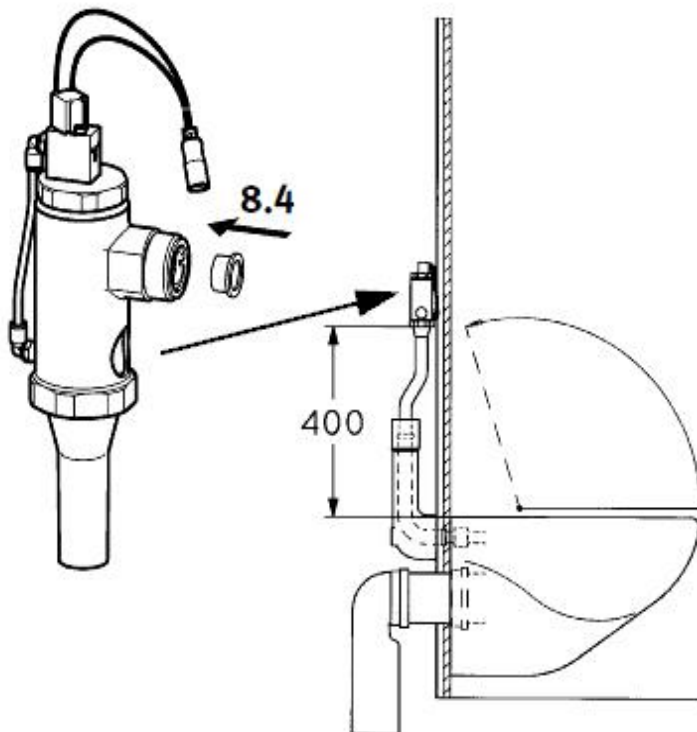
T-koppling till Elektronikmodul c:a 40 cm

Elektronikmodul till Magnetventil c:a 25 cm

Elektronikmodul till Tryckknapp c:a 2,3 meter (med förlängningskabel 2 m)

Alla kablarna har snabbkopplingar. Diametern på kopplingarna är 11 mm (om man önskar montera dem i VP rör så är 20 mm lämplig storlek).

Magnetventil, elektronikmodul och nätaggregat har IP klass 68



2 Montage

- T-kopplingen ansluts till busskabeln enligt separat instruktion. Se "Montageanvisning busskabel"
- Fäst elektronikmodulen på lämplig plats, se ovan, och anslut "Power" till T-kopplingen (grön kontakt)
- Montera spolventilen så att utloppstratten löper ner i toalettens spolrör.
- Spola rent rören innan spolventilen ansluts till vattenledningen
- Anslut magnetventilens kabel till "Actuator 1" (lila kontakt)

Montage av tryckknapp:

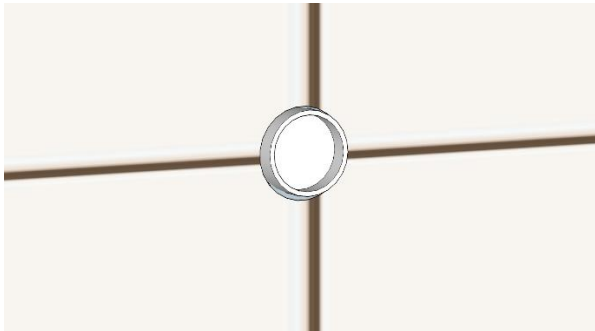
Lämpligt lim: Soudal Fixall High Tack

Rengöring, primer: Soudal Surface Activator

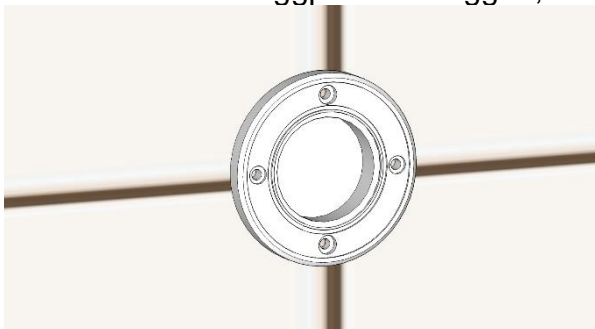
Montera väggdosa enligt tillverkarens instruktioner.

http://www.lksystems.se/globalassets/inriver/resources/se.29.c.30_lk-vaggdosa-uni-push-x16-v25.pdf

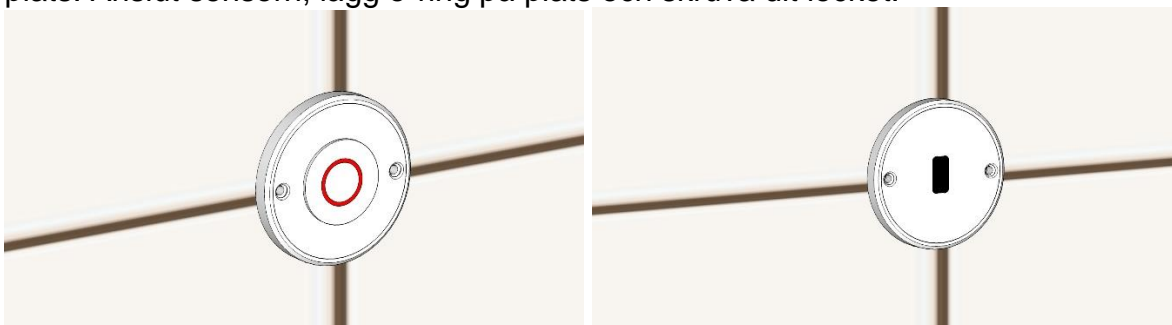
Normalt monteras tryckknappen på 1100 mm öfg. 25 mm flexrör passar i väggdosan.



Rengör vägg samt väggplatta, torka torrt, och limma sedan väggplattan med de gångade hålen horisontellt placerade. Den dubbelhäftande tejen är till för att hålla plattan på plats till limmet härdat. Centraera väggplattan över väggdosa. Alternativt kan man skruva väggplattan i väggen, men limning rekommenderas.



Vänta helst till limmet härdat, ca 4-8 timmar innan locket med sensorn skruvas på plats. Anslut sensorn, lägg o-ring på plats och skruva dit locket.



Anslut sensorns kabel till elektronikmodulens anslutning "sensor 1"