

Montage Duschenhet 201-I 24281.207.009

Ingående delar:

Med i paketet skall följande finnas (ibland bipackas T-koppling och väggdosa för snabbare montage)

- 2x Magnetventil
- Elektronikmodul
- 2x Vägglatta
- 2x Lock med Piezosensor eller IR sensor
- 4 st skruvar M5x8
- T-koppling för busskabelanslutning
- 2x Förlängningskabel elektronikmodul – sensor
- Ev. temperatursensor röd (Tillbehör, 24260.945.300)
- Ev. nippel för temperatursensor (Tillbehör, 24260.340.100)





1 Placering

Planera montage av de olika enheterna så att sladdlängderna räcker. Normalt placeras alla enheter utom Piezo sensorn i undertak eller liknande dolt utrymme.

T-koppling till Elektronikmodul c:a 40 cm

Elektronikmodul till Magnetventil c:a 25 cm

Elektronikmodul till Piezo sensor c:a 2,3 meter (med förlängningskabel 2 m)

Elektronikmodul till temperatursensor c:a 25 cm

Alla kablarna har snabbkopplingar. Diametern på kopplingarna är 11 mm (om man önskar montera dem i VP rör så är 20 mm lämplig storlek).

Magnetventil, elektronikmodul och nätaggregat har IP klass 68

2 Montage

- T-kopplingen ansluts till busskabeln enligt separat instruktion. Se "Montageanvisning busskabel"
- Fäst elektronikmodulen på lämplig plats, se ovan, och anslut "Power" till T-kopplingen (grön kontakt)
- Spola rent vattenledningen
- Anslut eventuellt separat avstängningsventil på vattenledningen.
- Anslut magnetventilen till vattenledningen (förblandat eller kallt vatten) En magnetventil för takdusch och en för handdusch. Observera flödesriktningen. OBS! Använd koppling med planpackning, ej lin, gängtejp eller liknande.
- Anslut magnetventilen för takdusch till "Actuator 1" (lila kontakt)
- Anslut magnetventilen för handdusch till "Actuator 2" (gul kontakt)

Om temperatursensor används:

- Anslut mässingsnippeln till magnetventilen för takdusch (på utgående vatten för bästa resultat)
- Skruva in temperaturgivaren i nippeln
- Anslut temperaturgivaren till "t-sensor 1" (röd kontakt)

Montage av handduschanslutning

Montera handduschens anslutning i en väggdosa av samma fabrikat som används för övriga installationer, samt för duschhuvudet.

Montage av tryckknapp:

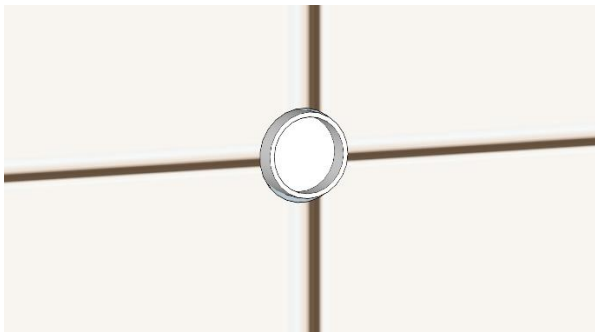
Lämpligt lim: Soudal Fixall High Tack

Rengöring, primer: Soudal Surface Activator

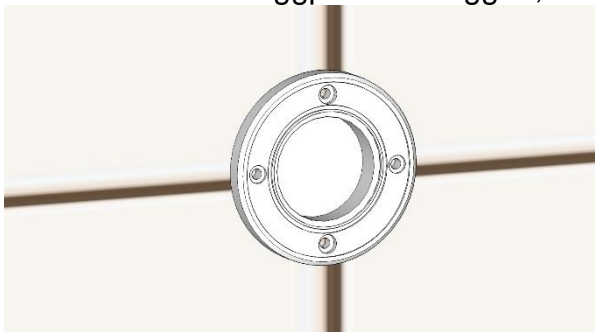
Montera väggdosa enligt tillverkarens instruktioner.

http://www.lksystems.se/globalassets/inriver/resources/se.29.c.30_lk-vaggdosa-uni-push-x16-v25.pdf

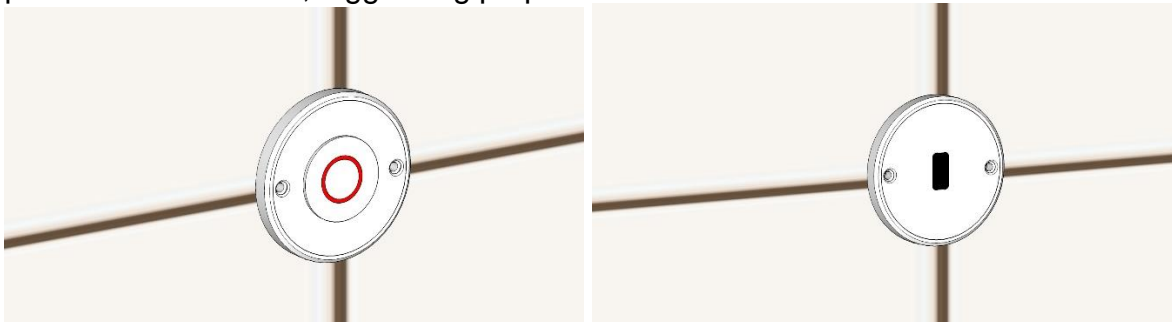
Normalt monteras tryckknappen på 1100 mm öfg. 25 mm flexrör passar i väggdosan. Placera tryckknappen för handdusch på lämpligt ställe så att användaren förstår vilken knapp som styr takdusch respektive handdusch.



Rengör vägg samt väggplatta, torka torrt, och limma sedan väggplattan med de gängade hålen horisontellt placerade. Den dubbelhäftande tejen är till för att hålla plattan på plats till limmet härdat. Centra väggplattan över väggdosa. Alternativt kan man skruva väggplattan i väggen, men limning rekommenderas.



Vänta helst till limmet härdat, ca 4-8 timmar innan locket med sensorn skruvas på plats. Anslut sensorn, lägg o-ring på plats och skruva dit locket.



Anslut sensorn för takdusch till elektronikmodulens anslutning "sensor 1"

Anslut sensorn för handdusch till elektronikmodulens anslutning "sensor 2/3"