

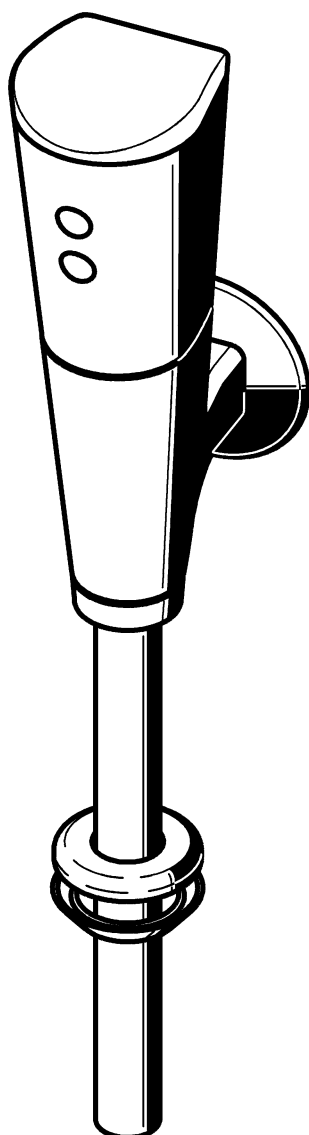
Montage- und Betriebsanleitung

PROTRONIC Urinalspülarmatur DN 15

EA-Nr.: 7612982001185

FAR-Best.-Nr.: 5578 00 23

AQRE430



Franke Aquarotter GmbH

Inhaltsverzeichnis

1. Gewährleistung	2
2. Abkürzungen und Einheiten	2
3. Wichtige Hinweise	3
4. Technische Angaben	3
5. Lieferumfang	4
6. Maße	4
7. Installationsbeispiel	5
8. Montage	5
9. Funktion	7
10. Spülmenge einstellen	7
11. Vorabsperrung und Spülwasservolumen einstellen	10
12. Reichweite	10
13. Batterie wechseln	10
14. Magnetventilkartusche wechseln	11
15. Störungsbeseitigung	13
16. Ersatzteile	14

1. Gewährleistung

Haftung wird gemäß den allgemeinen Liefer- und Geschäftsbedingungen übernommen.

Nur Original-Ersatzteile verwenden!

2. Abkürzungen und Einheiten

SW	Schlüsselweite
DN	Durchmesser nominal in mm
FAR-Best.-Nr.	Franke-Aquarotter-Bestellnummer
EA-Nr.	Europäische Artikelnummer

Umrechnung 1 mm = 0,03937 Zoll

 1 Zoll = 25,4 mm

Alle Längenangaben in Grafiken sind in mm angegeben.

3. Wichtige Hinweise

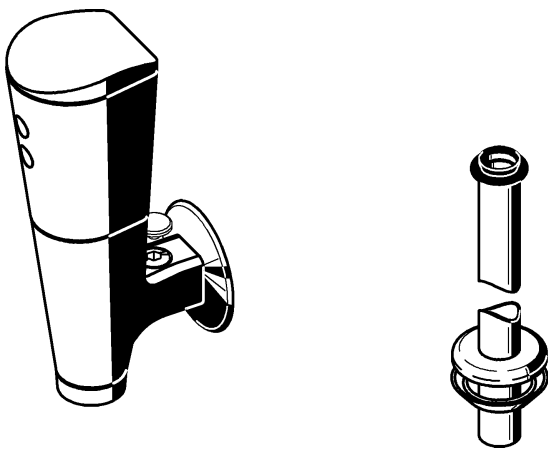
- Montage, Inbetriebnahme und Wartung nur durch den Fachmann nach vorliegender Anleitung.
- Es sind die gesetzlichen Vorschriften sowie die technischen Anschlussbedingungen der örtlichen Wasserversorgungsunternehmen einzuhalten.
- Vor der Montage müssen die Rohrleitungen entsprechend DIN 1988 gespült werden.
- Nur 6 V Lithiumbatterie als Stromversorgung verwenden.
- Eine Zwangsspülung nach 24 h der Nichtbenutzung gewährleistet den Austausch des Wassers in Stichleitungen und verhindert das Austrocknen des Geruchsverschlusses im Urinalbecken. Die Funktion kann mit der optionalen Fernbedienung ausgeschaltet werden. Werkseitig ist diese Funktion eingeschaltet
- Geeignete, die Armatur nicht angreifende, Reinigungsmittel sachgemäß anwenden und nach Gebrauch mit Wasser abspülen. Hochdruckreiniger dürfen zur Reinigung nicht verwendet werden.
- Änderungen sind vorbehalten.

4. Technische Angaben

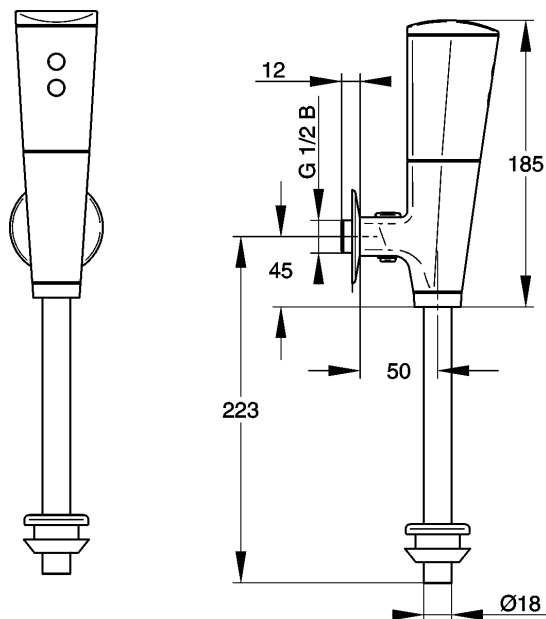
Nennweite:	DN 15
Fließdruck:	1,0 – 4,0 bar
Berechnungsdurchfluss:	0,30 l/s
Spülstrom:	0,30 - 0,70 l/s
Spülwasservolumen:	2 – 4 l einstellbar
Spülzeit	0,6 – 6,5 s (in 6 Stufen einstellbar)
Anschlussspannung:	6 V Lithiumbatterie CR-P2
Schutzart:	IP 65

5. Lieferumfang

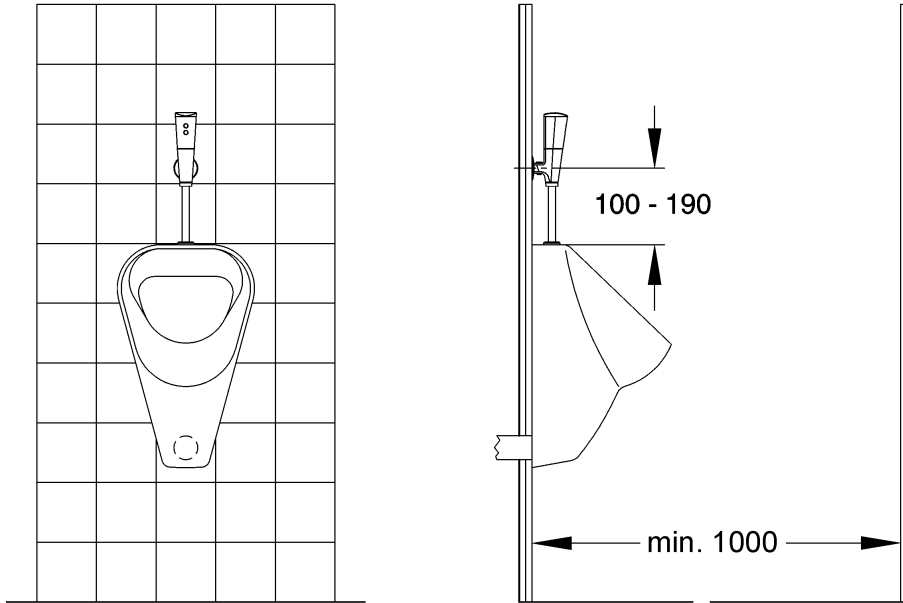
Stück	Benennung
1	Urinalspülarmatur inklusive Lithiumbatterie 6 V und absperrbarer Wassermengenregulierung
1	Spühlrohr
1	Urinalverbinder
1	Rosette
1	Montage- und Betriebsanleitung



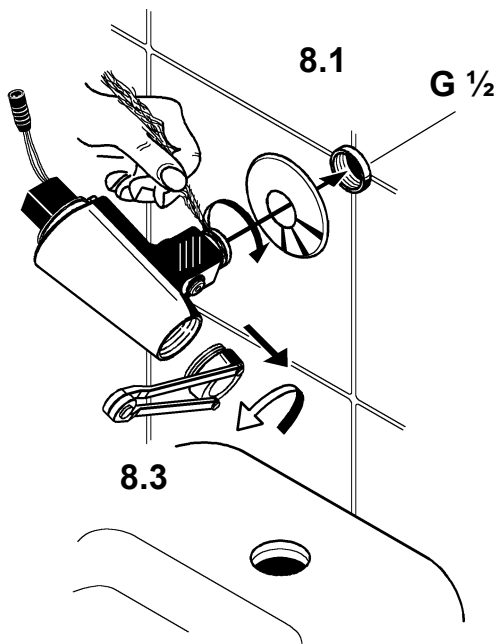
6. Maße



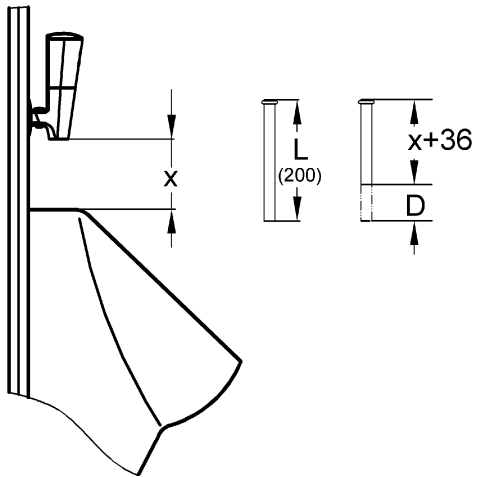
7. Installationsbeispiel



8. Montage

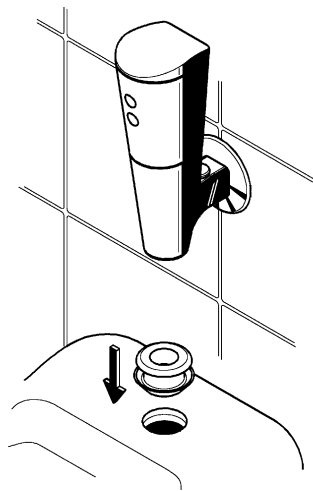


- 8.1 Die Rohrleitung entsprechend DIN 1988 spülen.
- ☞ Bei Abständen zwischen Wasseranschluss und Oberkante Urinal über 145 mm, ist eine Demontage des Spüleroberteils nicht erforderlich. Spüleroberteil entfernen
- 8.2 Die Armatur dichten und einschrauben.
- 8.3 Die Abgangsmutter mit einem Stirnlochschlüssel Best.- Nr.: 85-W32-10.90 lösen.

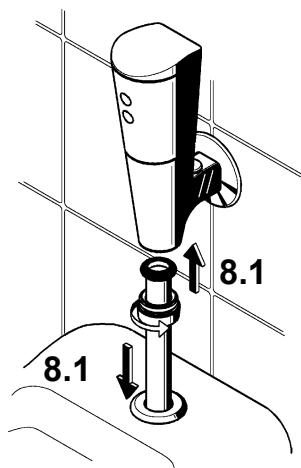


8.4 Die Montage von Spüleroberteil, Batterie und Deckel erfolgt in umgekehrter Reihenfolge.

8.5 Das Spülrohr um das Differenzmaß (D) unten kürzen.
 $D = L - (x + 36 \text{ mm})$.



8.6 Den Urinalverbinder in die Zulauföffnung des Urinals einsetzen.



8.7 Das Spülrohr in den Urinalverbinder schieben.

8.8 Die Abgangsmutter mit einem Stirnlochschlüssel festschrauben.

9. Funktion

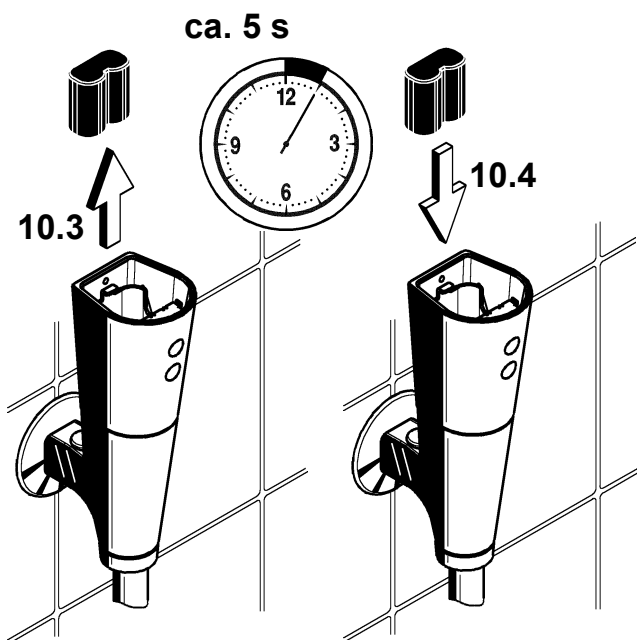


9.1 Verweildauer mindestens 10 Sekunden.



9.2 Nach Weggehen erfolgt Spülung.

10. Spülmenge einstellen

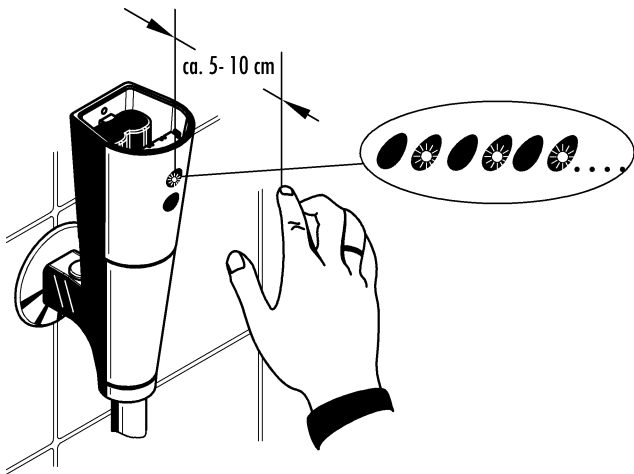


10.1 Die Wassermengenregulierung auf „voll geöffnet“ stellen (siehe [Kapitel 11.](#)).

10.2 Mit einem Innensechskant-Schlüssel (SW 2) den Deckel lösen und abnehmen (siehe [Kapitel 13.](#)).

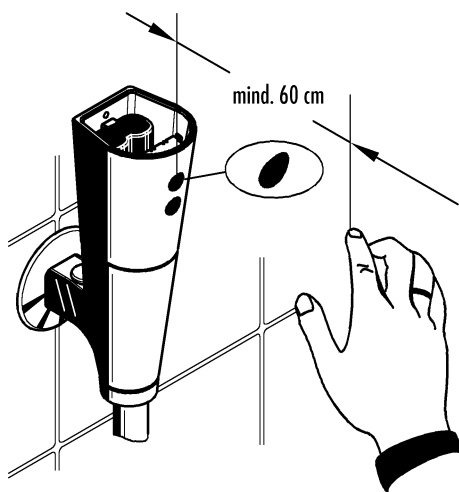
10.3 Die Batterie herausnehmen.

10.4 Nach ca. 5 Sekunden die Batterie wieder einsetzen.

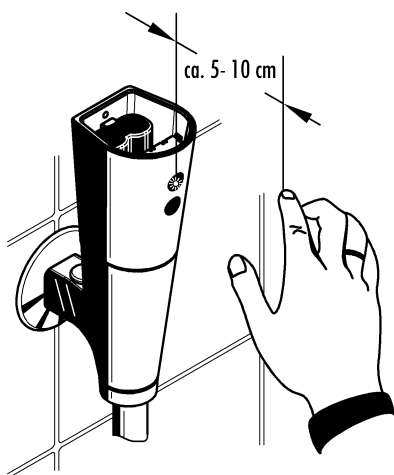


10.5 Eine Hand in einem Abstand von 5 – 10 cm vor den Sensor halten. Die LED blinkt schnell.

10.6 Nach 5 Sekunden geht die Kontrolllampe automatisch aus.

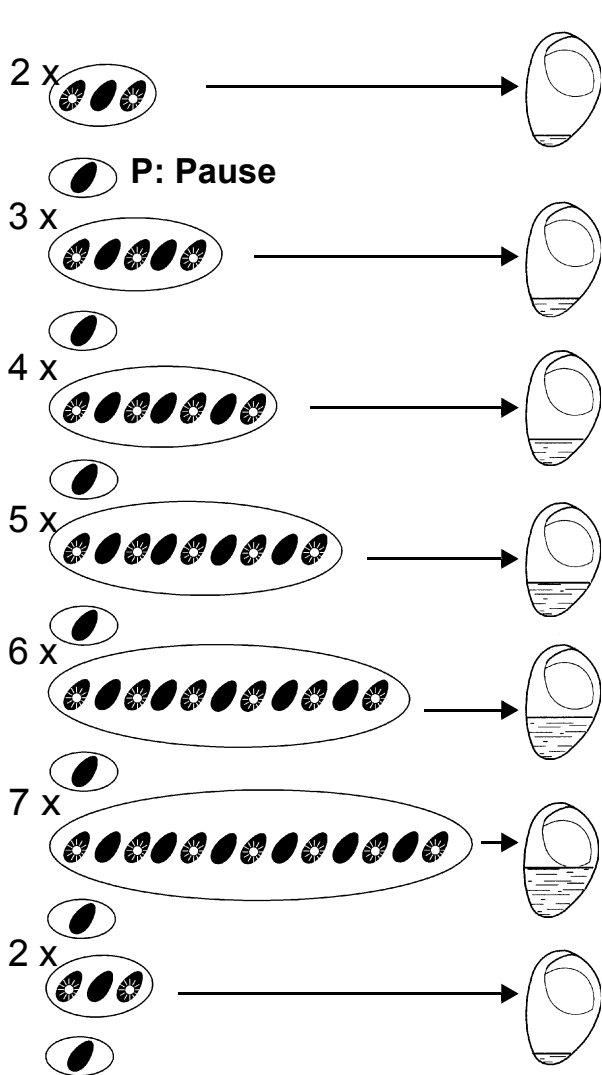


10.7 Die Hand aus dem Erfassungsbereich (min. 60 cm) entfernen.



10.8 Die Hand in einem Abstand von 5-0 cm vor die Sensorik halten. Die LED blinkt.
2 x blinken, Pause, 3 x blinken, Pause, 4 x blinken, usw.

10.9 Die Hand nach der gewünschten Blinkfolge aus dem Empfangsbereich (min. 60 cm) entfernen. Die Armatur spült anschließend mit der eingestellten Spülmenge. Nach Spülung erfolgt nochmals die Blinkfolge der entsprechenden Spülmenge.



10.10 Spülmenge wenig

10.11 Spülmenge viel

Spülmenge ok:

10.12 20 Sekunden außerhalb des Empfangsbereiches warten (Armatur schaltet automatisch in den normalen Betriebsmodus).

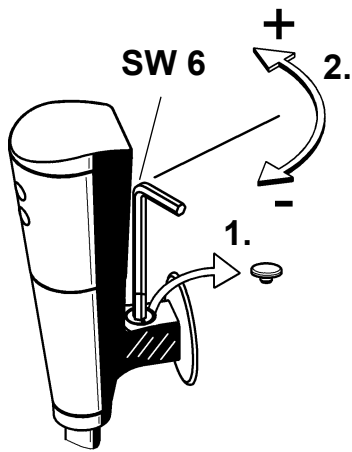
10.13 Den Deckel montieren.

Spülmenge nicht ok:

10.14 Die Hand in einem Abstand von 5 – 10 cm vor den Sensor halten. Die LED blinkt.

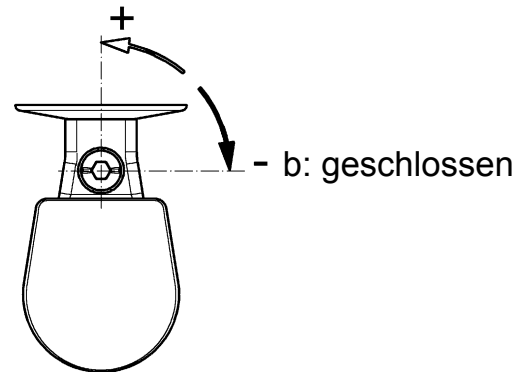
2 x blinken, Pause, 3 x blinken, Pause, 4 x blinken, usw.

11. Vorabsperrung und Spülwasservolumen einstellen

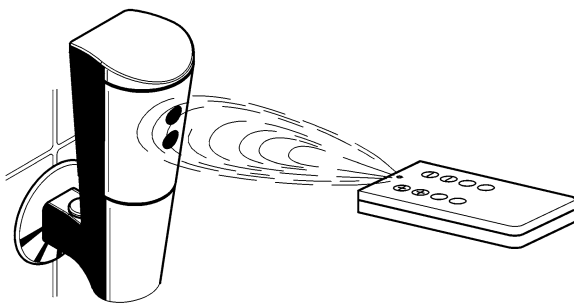


Ansicht von oben

a: voll geöffnet

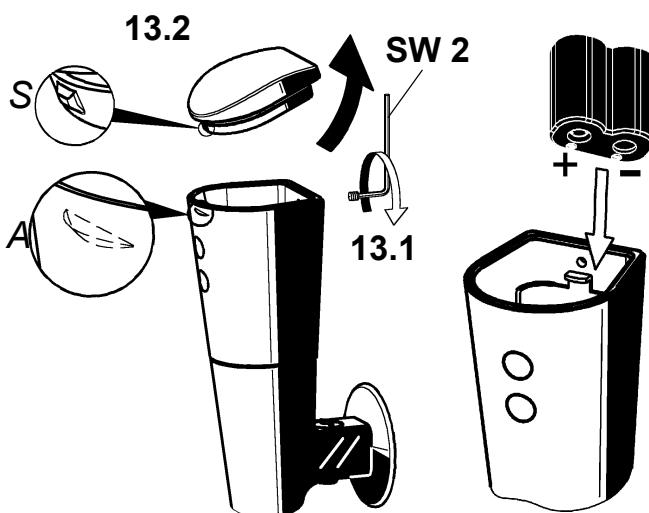


12. Reichweite



12.1 Die Reichweite kann mit der optionalen Fernbedienung (Best.-Nr. 5207 10 00) eingestellt werden.

13. Batterie wechseln



13.1 Mit einem Innensechskant-Schlüssel den Deckel lösen.

13.2 Den Deckel abnehmen.

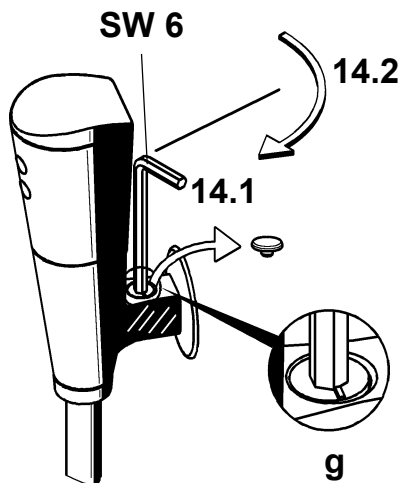
! Achtung!

Beim Zusammenbau den Deckel auf das Gehäuse drücken, so dass der Steg (S) in die entsprechende Ausparung (A) einrastet. Den Deckel festschrauben.

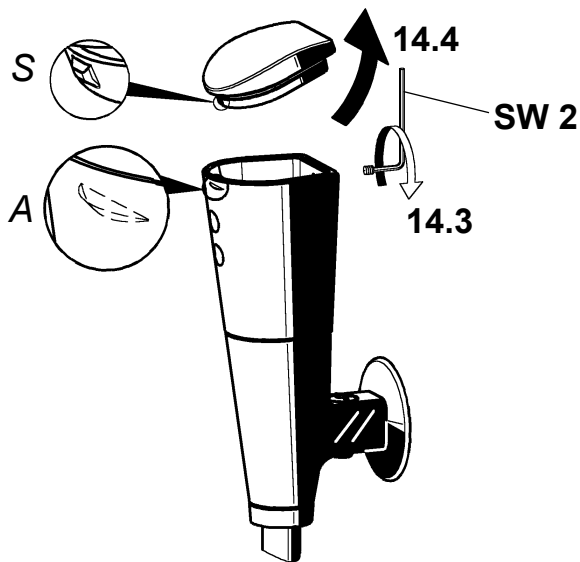
13.3 Die Batterie mit einem Schraubendreher heraushebeln (siehe [Kapitel 14.6](#)).

13.4 Die neue Batterie mit den Kontakten nach unten in den Batteriehalter einsetzen.

14. Magnetventilkartusche wechseln



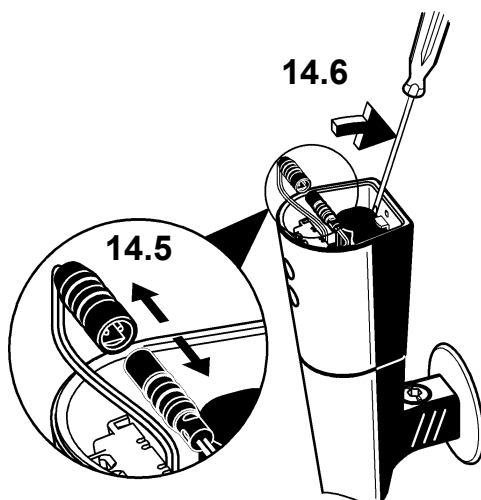
- 14.1 Das Abdeckplättchen mit einem Schraubendreher abhebeln.
- 14.2 Die Wassermengenregulierung mit einem Innensechskant-Schlüssel schließen.
g: geschlossen



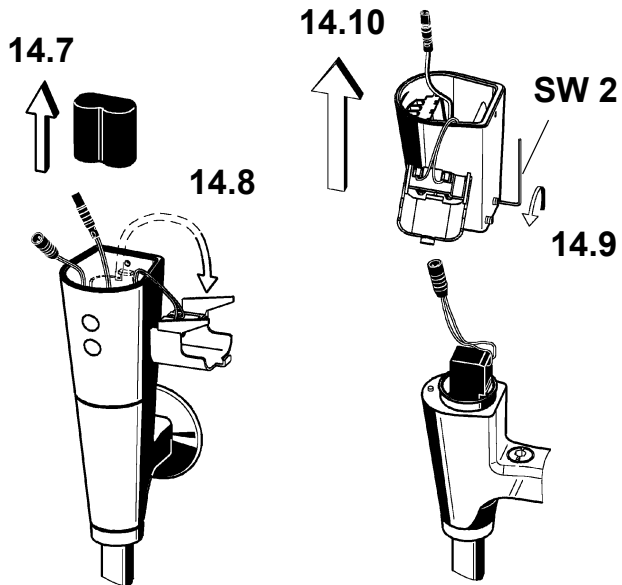
- 14.3 Mit einem Innensechskant-Schlüssel den Deckel lösen.
- 14.4 Den Deckel abnehmen.

! Achtung!

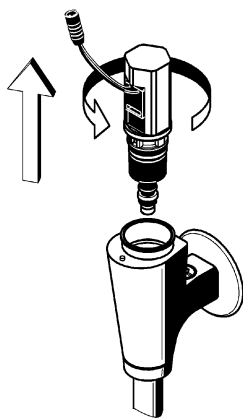
Beim Zusammenbau den Deckel auf das Gehäuse drücken, so dass der Steg (S) in die entsprechende Aussparung (A) einrastet. Den Deckel festschrauben.



- 14.5 Die Leitungsverbindung zwischen Steuerung und Magnetventilkartusche trennen.
- 14.6 Die Batterie mit einem Schraubendreher heraushebeln.



- 14.7 Die Batterie entnehmen.
- 14.8 Den Batteriehalter entnehmen und an der Außenwand des Spülerober-
teils hängen lassen.
- 14.9 Den Gewindestifte mit einem Innen-
sechskant-Schlüssel lösen.
- 14.10 Das Spüleroberteil abnehmen.



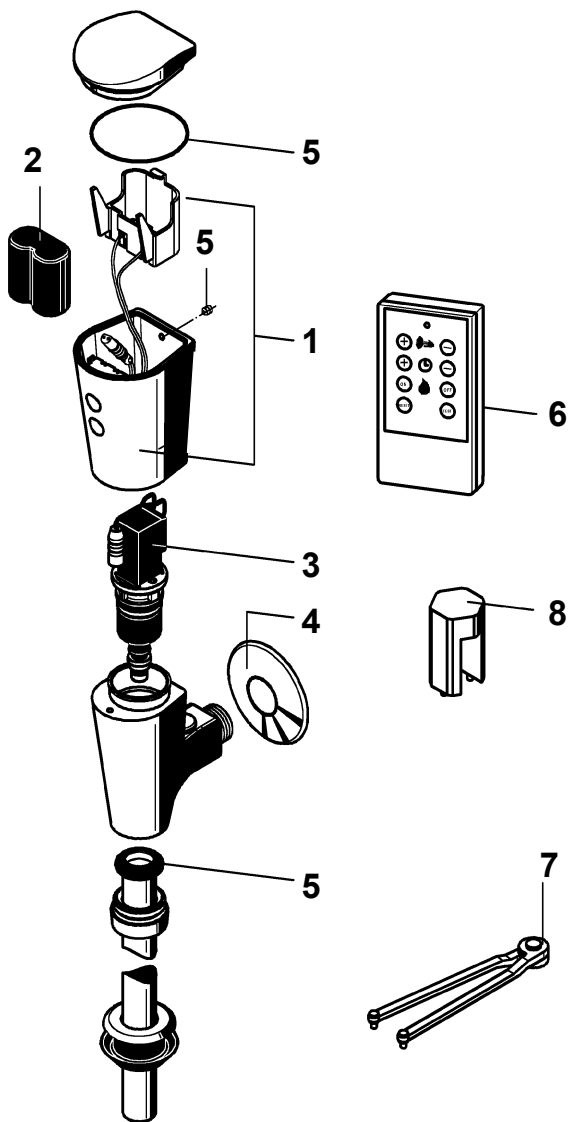
- 14.11 Die Magnetventilkartusche mit dem
Montageschlüssel
(Best. Nr.: 85-W35-09.100) heraus-
drehen.
- ☞ Die Gewindestifte
(siehe [Kapitel 14.9](#)) bei der Montage
nur leicht anziehen (max. 0,5 Nm).

15. Störungsbeseitigung

Störung	Ursache	Behebung
Wasser fließt nicht	<ul style="list-style-type: none">– Wasserzufuhr unterbrochen– Wassermengenregulierung geschlossen– Batterie leer (LED blinkt)– Magnetventil defekt– Sensor defekt	<ul style="list-style-type: none">⇒ Wiederherstellen⇒ Öffnen⇒ wechseln⇒ wechseln⇒ wechseln
Wasser fließt ständig	<ul style="list-style-type: none">– Magnetventil verschmutzt– Magnetventil defekt	<ul style="list-style-type: none">⇒ Reinigen⇒ wechseln
Fließzeit zu kurz oder zu lang	<ul style="list-style-type: none">– Spülmengeneinstellung falsch– Magnetventil defekt	<ul style="list-style-type: none">⇒ Einstellen⇒ wechseln
Wassermenge zu gering	<ul style="list-style-type: none">– Wassermengenregulierung nicht voll geöffnet– Versorgungsdruck zu schwach– Spülmengeneinstellung falsch	<ul style="list-style-type: none">⇒ Öffnen⇒ Prüfen⇒ Einstellen
Wassermenge zu groß	<ul style="list-style-type: none">– Spülmengeneinstellung falsch	<ul style="list-style-type: none">⇒ Einstellen

Sollte eine Störung nicht zu beheben oder in der Störungsbeseitigung aufgeführt sein, benachrichtigen Sie unseren Kundendienst!

16. Ersatzteile



Bezeichnung

Best.-Nr.

1	Spülerkopf komplett	85-100-20.211
2	Lithiumbatterie 6 V	85-032-02.830
3	Magnetventilkartusche	85-032-01.364
4	Rosette	91-6504 23
5	Montageset: O-Ringe Gewindestifte	85-500-02.022
Ersatzteilset bestehend aus:		
	Gummitteile	
	Sicherungsring	
	Druckfeder	82-500-01.001

Zubehör

Best.-Nr.

6	Fernbedienung	5207 10 00
7	Montageschlüssel	85-W-32-10.90
8	Montageschlüssel	85-W-35-09.100
	Spülrohr gerade	85-100-20.280
	Spülrohr gekröpft	
	Kröpfung 20 mm	85-100.20.273
	Kröpfung 30 mm	85-100.20.274
	Kröpfung 40 mm	85-100.20.275

Notizen

ALG

SARL BFIX
Résidence Chaabani
Val d'Hydra part N°06-C Hydra 08
DZ-16035 HYDRA-ALGER / Algeria
t: +213-(0)21 60 13 60
e: customer@bfixgroupe.com

AUT

Franke Ges.m.b.H
Oberer Achdamm 52
6971 Hard / Austria
t: +43-(0)5574-6735-0
e: ws-info.at@franke.com

BEL

Franke N.V.
Ring 10, PB 117
9400 Ninove / Belgium
t: +32-(0)54-310130
e: ws-info.be@franke.com

CAN

Franke Kindred Canada Limited
1000 Franke Kindred Road
L4R 4K9 Midland, Ontario / Canada
t: +1-705-526-5427
t: +1-866-687-7465 (toll free)
t: +705-526-4764 (local)
e: ws-info.ca@franke.com

CZE

Franke s.r.o.
Kolbenova 17
19000 Praha 9 / Czech Republic
t: +420-281-090-429
e: ws-info.cz@franke.com

EGY

Franke Kitchen Systems Egypt S.A.E.
1st Industrial Zone
6th October City, Cairo / Egypt
t: +20-(0)2-828-0000
e: ws-info.eg@franke.com

FIN / SWE / NOR / DEN

Franke Finland Oy
Vartiokuja 1
76850 Naarajaervi / Finland
t: +358-(0)15-3411-1
e: ws-info.fi@franke.com

FRA

Franke Ges.m.b.H
Oberer Achdamm 52
6971 Hard / Austriche
t: 0800 909 216
e: ws-info.fr@franke.com

GBR / IRL

Franke Sissons Ltd.
Carrwood Road
Chesterfield S41 9QB / United Kingdom
t: +44-(0)1246-450-255
e: ws-info.uk@franke.com

GER

Franke Aquarotter GmbH
Parkstrasse 1 - 5
14974 Ludwigsfelde / Germany
t: +49-(0)3378-818-0
e: ws-info.de@franke.com

GEO

Franke Caucasus Ltd.
7, Agladze Street
Tbilisi, 0154 / Georgia
t: +995-(0)32-351672
e: info@franke-ge.com

ITA

Franke Ges.m.b.H
Oberer Achdamm 52
6971 Hard / Austria
t: 800-789233
e: ws-info.it@franke.com

NED

Franke N.V.
Ring 10, PB 117
9400 Ninove / Belgium
t: +31-(0)88-0027-368
e: ws-info.nl@franke.com

POL

Franke Aquarotter GmbH
Parkstrasse 1-5
14974 Ludwigsfelde / Germany
t: +48 (0)22 711 67 16
e: tomasz.skorupa@franke.com

POR

Franke Portugal S.A.
Estrada de Talaide, Edificio 3, Cruzamento
de Sao Marcos, 2735-531 Cacém / Portugal
t: +351-(0)21-426-9670
e: ws-info.pt@franke.com

RSA

Franke Kitchen Systems (Pty) Ltd.
1194 South Coast Road
4060 Mobeni / South Africa ZAF
t: +27-(0)31-450-6300
e: ws-info.za@franke.com

RUS

Franke Neva GmbH
Volgogradsky prospect 47, office103
109316 Moscow / Russia
t: +7 (0) 495 225 56 58
e: fs-info.ru@franke.com

SLO

Barjans d.o.o.
Pod Hruševco 20
1360 Vrhnika / Slovenia
t: +386-(0)1-750-66-40
e: info@barjans.si

SUI

Franke Washroom Systems AG
Franke-Strasse 9, Postfach 237
4663 Aarburg / Switzerland
t: +41-(0)62-787-3131
e: ws-info.ch@franke.com

SVK

INGEMA s.r.o.
Močarianska 1
071 01 Michalovce / Slovakia
t: +421-(0)56-640-36-12
e: ingema@ingema.sk

TUN

HANDASSA GROUP
48 Av. Taieb Mhiri Imm. Les Jasmins apt. n°5.
2080 Ariana / Tunisia
t : +216-(0)71-702-272
e: info@handassagroup.com.tn

TUR

Franke Mutfak ve Banyo Sistemleri San. ve
Tic. A.S
Gebze Organize Sanayi Bölgesi
Tembelova Alanı 3500 sokak No: 3503
Gebze, Kocaeli / Türkiye
t: +90-(0)262-644-6595
e: ws-info.tr@franke.com

UAE

Franke L.L.C
P.O. Box 14511
Ras Al Khaimah / United Arab Emirates
t: +971-(0)7-244-4940
e: ws-info.ae@franke.com

UKR

Franke Ukraina LLC
7D, Zdolbunivska Str.
Kyiv 02081 / Ukraine
t: +380-(0)44-492-0015
e: ws-info.ua@franke.com

Other Countries:

Franke Ges.m.b.H
Oberer Achdamm 52
6971 Hard / Austria
t: +43-(0)5574-6735-0
e: ws-info.int@franke.com